

MEMOMED e.V.

> SEMINARABLAUF

Sonntag

14.00 – 15.00	Registrierung der Teilnehmer, Ausgabe der Unterlagen
15.00 – 15.15	Begrüßung der Teilnehmer und Vorstellung der Referenten
15.15 – 16.30	Einführung in die Psychosomatik – Psychosomatische Krankheitsbilder
16.45 – 17.30	Ätiopathogenetische Modelle (Konflikt, Trauma, Lernprozesse, Stress)
17.30 – 18.15	Kindesentwicklung
18.15 – 19.00	Psychosomatische Diagnostik
19.00 – 19.45	(P) Psychosomatische Diagnostik

Montag

08.30 – 09.15	Konzepte der Arzt-Patient-Beziehung
09.15 – 10.45	(P) Grundzüge der ärztlichen Gesprächsführung
11.00 – 12.30	(P) Übungen zur Interaktion
13.30 – 14.15	Essstörungen – Theorie und Praxis
14.15 – 15.45	Essstörungen – Exploration und Behandlung in der Praxis
16.00 – 17.30	(P) Fallbesprechungen Essstörungen
17.30 – 19.00	(P) Psychosomatosen Fallbesprechungen Bsp. Herzerkrankungen
19.30 – 20.30	(P) Aufklärungs- und Motivationsgespräche zur Psychotherapie
20.30 – 22.30	(P) Gruppenübung: Filmbetrachtung und Diskussion

Dienstag

08.30 – 10.00	Chronische Schmerzsyndrome in der psychosomatischen Praxis
10.15 – 11.00	Behandlungsmodelle : Psychoedukation
11.00 – 12.30	(P) Differentialdiagnose chronischer Schmerzen, psychodynamisches Schmerzverständnis
12.30 – 13.15	Gesprächsführung in der Behandlung chronisch Schmerzkranker
14.15 – 15.00	(P) Der schwierige Schmerzpatient
15.00 – 15.45	(P) Krankheitsbewältigung, Entspannungstechniken, Psychopharmaka
15.45 – 16.30	(P) Die Fallkonferenz als Instrument ärztlicher Qualitätskontrolle
16.30 – 17.15	(P) Gruppenübung zur Familienanamnese
17.30 – 19.00	Somatisierungsstörungen (P) Somatisierungsstörungen Fallbeispiele
19.00 – 20.30	Krankheit als Kompromiss: Einführung in den angstneurotischen, zwangsneurotischen, depressiven, narzisstischen, hysterischen Modus der Konfliktbewältigung

Mittwoch

08.30 – 09.15	(P) Erkennen von Depressionen und Angsterkrankungen in der Praxis
09.15 – 10.00	(P) Depressionen/Angsterkrankungen: Behandlungsangebote
10.15 – 11.00	Fragen zur Praxisdokumentation, Abrechnung, ICD10-Verschlüsselung
11.00 – 12.30	(P) Behandlungsfälle – Falldiskussionen
12.30 – 13.15	Die Krisensituation in der Psychosomatik
14.30 – 15.15	Psychopharmakotherapie – Anwendung in der Praxis
15.15 – 16.00	(P) Psychometrie – Gesundheit im Arztberuf
16.00 – 16.45	Theoretische Einführung in die Balint-Gruppen-Arbeit
17.00 – 18.30	Balint-Gruppen-Arbeit 1-2
18.30 – 20.00	Balint-Gruppen-Arbeit 3-4

MEMOMED e.V.

> SEMINARABLAUF

Donnerstag

08.30 – 10.00	(P) Somatoforme Störungen – Diagnose und Behandlungsansätze
10.15 – 11.45	Psychosomatik und ihre Beziehungen zu anderen med. Fachgebieten
11.45 – 13.15	(P) Einführung in die Fallkonferenz als Instrument ärztl. Qualitätskontr.
15.00 – 16.30	Balint-Gruppen-Arbeit 5-6
16.45 – 18.15	Balint-Gruppen-Arbeit 7-8
18.15 – 19.45	Balint-Gruppen-Arbeit 9-10

Freitag

08.30 – 10.00	Balint-Gruppen-Arbeit 11-12
10.15 – 11.45	Balint-Gruppen-Arbeit 13-14
11.45 – 12.30	Balint-Gruppen-Arbeit 15
12.30 – 13.15	Zusammenfassung / Abschlussbesprechung, Ausgabe der Zertifikate

Theorie	20 UE
Prakt. Übungen/Interventionsübungen	30 UE
Balint – Gruppenarbeit	15 UE

> SEMINARTERMINE PSYCHOSOMATISCHE GRUNDVERSORGUNG *

50 Stunden Grundkurs 06.11. – 11.11.2011
+ 15 Stunden Balint – Gruppen

> WEITERE KURSANGEBOTE *

Ernährungsmedizin:

80 Std. Kompaktseminar
+ 20 Std. Hausarbeit 02.06. – 09.06.2012

Palliativmedizin:

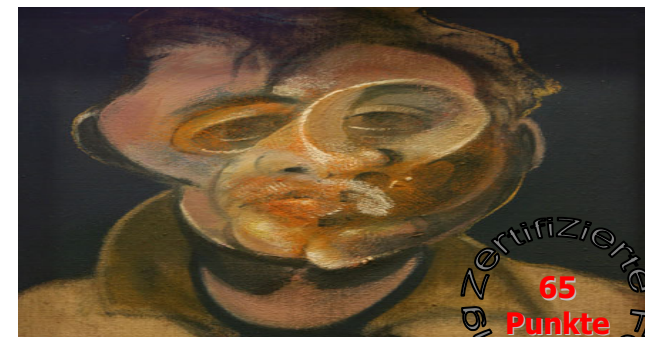
Weiterbildung 05.11. - 08.11.2011
Modul I 08.11. - 11.11.2011
Modul II 19.11. - 22.11.2011
Modul III 22.11. - 25.11.2011

Weitere Kursangebote entnehmen Sie bitte unserer Internetseite:
www.memomed.de



Psychosomatische Grundversorgung

**50 Stunden Kompaktseminar
+15 Stunden Balint-Gruppenarbeit**
nach dem Curriculum der Bundesärztekammer
und den Anforderungen der
Ärztekammer Schleswig-Holstein



65 Punkte
Zertifizierte Fortbildung

Ort: Westerland / Sylt

Wiss. Leitung: Dr. med. Norbert Hartkamp, Boppard

Org. Leitung: Dr. med. Peter Hoffmann, Hamburg

Auskunft: MediConsult GmbH
Schlüterstraße 75
20146 Hamburg

Tel.-Nr.: +49 (0)40 / 410 17 06

Fax-Nr.: +49 (0)40 / 450 37 931

e - mail: info@mediconsultgmbh.com

Internet: www.mediconsultgmbh.com

www.memomed.de

Psychosomatische Grundversorgung

Wir freuen uns, dass Sie sich für das von uns angebotene Seminar „Psychosomatische Grundversorgung“ interessieren.

Die Teilnahme an einem Fortbildungsseminar „Psychosomatische Grundversorgung“ ist seit neuerer Zeit Voraussetzung für verschiedene Facharztweiterbildungen. Dazu gehören Gynäkologie und Geburtshilfe, Allgemeinmedizin und Innere Medizin, sowie je nach Bundesland weitere Facharztrichtungen mit Patientenbezug. Sie ist weiterhin erforderlich für die Schmerztherapie, bei Gynäkologen für die Zulassung von IVF (in- vitro- Fertilisation) und als Brustzentrum, sowie bei allen Kassenärzten für die Abrechnung von Gesprächsleistungen nach den EBM-Ziffern 35100 und 35110.

Das Fortbildungsseminar „Psychosomatische Grundversorgung“ richtet sich an Ärztinnen und Ärzte aller Fachrichtungen, gleichermaßen an niedergelassene Kolleginnen und Kollegen, wie auch an Klinikärztinnen und -ärzte, die bereit sind, sich den psychischen Problemen ihrer Patienten mehr als bisher gewohnt zu widmen. In Deutschland leiden etwa 80% der Patienten unter funktionellen Erkrankungen mit psychosozialen Hintergrund.

Der Seminarkurs „Psychosomatische Grundversorgung“ soll nicht nur Fachwissen vermitteln, sondern vor allem mithelfen, den ärztlichen Blick fachübergreifend zu erweitern, die ärztliche Tätigkeit effektiver zu gestalten und mehr Zufriedenheit für sich und die Patienten aus seiner Arbeit zu gewinnen.

Die psychosomatische Grundversorgung erfordert grundlegende und gebietsspezifische Kenntnisse, Fertigkeiten und Einstellungen, die in ihren Behandlungsmaßnahmen und -zielen primär somatisch orientierte Ärztinnen und Ärzte befähigen sollen, bei Patienten mit psychischen, funktionellen, psychosomatischen und somatopsychischen Erkrankungen die psychischen Erkrankungen und den psycho-sozialen Anteil der häufigsten Problemstellungen zu erkennen (Basisdiagnostik) die grundlegende psychosomatische Behandlung vor allem durch verbale Interventionen im Rahmen einer vertrauensvollen Arzt-Patient-Beziehung zu leisten (Basistherapie) und im psychosozialen Kooperationssystem adäquat zu kooperieren. Die Vermittlung von Kenntnissen, Fertigkeiten und Einstellungen erfolgt durch unser Seminar „Psychosomatische Grundversorgung“ in Form ausgewogener Anteile von Theorie, Übung, Fallbeispielen und patientenzentrierter Selbsterfahrung im Rahmen von Vorstellungen eigener Problemfälle zur Klärung der Arzt-Patient-Beziehung im Rahmen von Balint-Gruppenarbeit.

Der Inhalt des Seminarkurses „Psychosomatische Grundversorgung“ besteht aus einem Theorie-Anteil mit 20 Unterrichtseinheiten (UE) und einem Teil „Praktische Übungen und Interventionstechniken“ mit 30 UE. Es sind zusätzlich angeboten 15 UE Balint-Arbeit, in der eigene Problemfälle aufgearbeitet werden sollen. Die zur geforderten Stundenzahl von 80 UE noch fehlenden Zeiten zur Balint-Gruppen-Arbeit können individuell vereinbart werden.

Nachfolgend erhalten Sie einige Informationen zu dem Seminarangebot, zu den verschiedenen Themenbereichen des Seminars, zur Organisation sowie zu den Anmeldeformalitäten. Alle diese Informationen erhalten Sie zeitnah auch im Internet auf unserer Homepage www.memomed.de.

MEMOMED e.V.

> ÜBER UNS

MEMOMED e.V. veranstaltet seit Jahren Seminarkurse zu unterschiedlichen Themen, wie z.B. Ernährungsmedizin, Spezielle Schmerztherapie, Psychosomatische Grundversorgung und Palliativmedizin. Alle diese Kurse sind von der zuständigen Ärztekammer Schleswig-Holstein zertifiziert und werden von allen anderen Landesärztekammern anerkannt.

> LEITUNG UND REFERENTEN

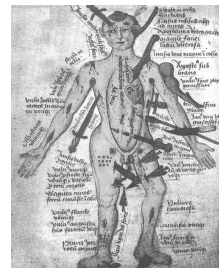
Die sechstägige Veranstaltung steht unter der Leitung von Herrn Dr. N. Hartkamp (Team Boppard). Die Kursleiter werden durch ein Referententeam aus erfahrenen Spezialisten unterstützt: Angeboten werden im Seminar die geforderten 20 Stunden Theorie und 30 Stunden Praktische Übungen und Interventionstechniken, sowie 15 Stunden Balint-Gruppenarbeit. Die noch fehlenden 15 Stunden Balint-Gruppenarbeit werden, wie gefordert, innerhalb von mindestens sechs Monaten in der gleichen Gruppenkonstellation in Boppard angeboten.

> TAGUNGSORT

Wie die meisten von uns angebotenen Seminare führen wir auch die verschiedenen Kurse „Psychosomatische Grundversorgung“ in Westerland auf Sylt durch. Dieser Tagungsort ist für uns durch seine Lage und die gemeinsame, räumlich nahe Unterbringung der Teilnehmer besonders geeignet, eine das gemeinsame Lernen und Diskutieren fördernde Gruppendynamik zu erreichen. Uns stehen in Westerland unterschiedliche Tagungsbereiche zur Verfügung, unter anderem im Congress Centrum Westerland, das Hotel Roth und in der Fachklinik Sylt. Die Seminarräume liegen alle zentral im Zentrum Westerland, wenige Meter von den Strandübergängen, so dass Sie die Mittagspause sowohl am Strand, als auch in Westerland verbringen können.

Für die Unterbringung während des Seminars sorgen die Kursteilnehmer üblicher Weise selbst. Wir stehen Ihnen aber gerne für Rückfragen zur Verfügung.

Weitere Informationen zur Anreise mit Auto, Bahn oder Flugzeug und zum Veranstaltungsort erhalten Sie über die Links auf unserer Website www.memomed.de.



WESTERLAND / SYLT

> ORGANISATION

Die Organisation der Veranstaltung übernimmt die Hamburger Firma MediConsult GmbH. Das Unternehmen hat auf diesem Gebiet viele Jahre Erfahrung.

Bitte wenden Sie sich bei organisatorischen Fragen an die Mitarbeiter der MediConsult GmbH, die das gesamte Anmeldeverfahren übernehmen. So erreichen Sie das Büro:

MediConsult GmbH

Beratungs- und Forschungsgesellschaft
im Gesundheitswesen mbH
Schlüterstraße 75
20146 Hamburg

Tel.-Nr.: +49 (0)40 / 410 17 06

Fax-Nr.: +49 (0)40 / 450 37 931

e - mail: info@mediconsultgmbh.com

Internet: www.mediconsultgmbh.com
www.memomed.de

> ANMELDUNG UND KOSTEN

Die Teilnahme an dem Seminar „Psychosomatische Grundversorgung“ kostet einschließlich der Balint-Gruppenarbeit vor Ort € 1.180,00 im März und November und im Juni € 1.250,00. In dieser Teilnahmegebühr enthalten sind ausführliche Tagungsunterlagen incl. einem aktuellem Lehrbuch, sowie je eine Kaffeepause am Vormittag und am Nachmittag.

Für die Dauer des Seminars können die Teilnehmer am ersten Seminartag zu einem reduzierten Preis die auf Sylt obligatorische Kurkarte mit einigen Vergünstigungen erwerben.

Sie können sich bei uns online unter www.memomed.de anmelden. Sie erhalten dann eine vorläufige Anmeldebestätigung und eine Rechnung. Bitte beachten Sie, dass wir Ihnen den Teilnahmeplatz am Seminar erst dann fest bestätigen können, wenn der Gesamtbetrag (Seminarkosten + ggf. Zusatzkosten) bis spätestens sechs Wochen vor Kursbeginn auf unserem Konto eingegangen ist.

Ca. zwei bis drei Wochen vor Kursbeginn erhalten Sie von uns – nach Eingang des Rechnungsbetrages – die endgültige Bestätigung Ihrer Teilnahme, sowie weitere wichtige Hinweise zum Seminar, zur Anreise und zum Treffen vor Ort.

Der Veranstalter behält sich vor, Kursabläufe, Referentenauswahl und Veranstaltungsräume aus wichtigem Grund zu ändern. Bei zu geringer Teilnehmerzahl kann das Seminar bis sechs Wochen vor Beginn abgesagt werden.

MediConsult GmbH

Ihre Ansprechpartnerin: Frau Christine Bladt